

Polska Spółka Gazownictwa sp. z o.o.
Oddział Zakład Gazowniczy w Krakowie
ul. Gazowa 16, 31-060 Kraków
tel. 12 628 11 11, faks 12 430 70 29

Gazownia w Bochni
ul. Gazowa 8, 32-700 Bochnia
tel. 14 63 23 325
gazownia.bochnia@psgaz.pl

Urząd Miejski
w Nowym Wiśniczu

wpl. 2 0. SIE 2025



(00)859007734507655506

1. dz. 11.870/2025

f. kier. Obrot

Gmina Nowy Wiśnicz
Rynek 38
32-720 Nowy Wiśnicz

Wasz znak: RI-ZUR.7021.5.52.2025
Nasz znak: PSGKR.0048.763.2749.1.25

Bochnia, 19.08.2025 r.

Dot.: uzgodnienia Gazowni w Bochni dla inwestycji pn.: "Remont drogi gminnej nr 580286K Leksandrowa I (w km 0+765,00 do km 1+105,00) polegający na wymianie nawierzchni bitumicznej w miejscowości Leksandrowa gmina Nowy Wiśnicz", w zakresie załączonego podkładu mapowego.

W odpowiedzi na pismo w sprawie jw. – Polska Spółka Gazownictwa sp. z o.o. Oddział Zakład Gazowniczy w Krakowie Gazownia w Bochni informuje, że w rejonie objętym przedmiotowym wnioskiem zlokalizowana jest infrastruktura gazowa średniego ciśnienia PE dn40, PE dn 32, PE dn 25 wybudowana 1988r., PE dn 50 wybudowana w 2017r., PE dn 25 wybudowana w 2015r., 2019r., 2021r., której jesteśmy operatorem.

Szerokość strefy kontrolowanej dla gazociągów średniego ciśnienia wybudowanych przed 2001 rokiem określa Rozporządzenie Ministra Gospodarki z dnia 26.04.2013r. ogłoszone w Dz.U. z dnia 04.06.2013r. poz.640 zał. Nr 2 i jest zależna od obiektu terenowego.

Szerokość strefy kontrolowanej dla gazociągów średniego ciśnienia wybudowanych po 2001 roku określa Rozporządzenie Ministra Gospodarki z dnia 26.04.2013r. ogłoszone w Dz.U. z dnia 04.06.2013r. poz.640 i wynosi 1,0 m tj. po 0,5 m od osi gazociągu.

W odpowiedzi na przedmiotowy wniosek informujemy ,że:

1. W działce drogowej zlokalizowana jest infrastruktura gazowa (lokalizacja zaznaczona na załącznikach graficznych).
2. Zleceniodawca określa zakres inwestycji drogowej jako wymianę nawierzchni asfaltowej bez wymiany podbudowy.
3. Należy zachować odległość pionową pomiędzy ścianką gazociągu lub rury osłonowej a nawierzchnią jezdni min. 1m.
4. Ewentualne korekty co do formy i zakresu zabezpieczenia infrastruktury gazowej są możliwe do zlecenia przez Gazownię w Bochni na etapie wizji w terenie podczas prowadzenia nadzoru nad wykonywanymi pracami.
5. W strefie kontrolowanej gazociągu zabrania się składowania materiałów oraz prowadzenia prac w sposób utrudniający dostęp do gazociągu w celach eksploatacyjnych.

6. Obiekty budowlane lokalizować względem sieci gazowej z zachowaniem wymogów w/w Rozporządzenia. Całość prac budowlanych wykonać zgodnie z przepisami prawa budowlanego, obowiązującymi Polskimi Normami oraz zasadami wiedzy technicznej.
7. Ewentualne korekty co do formy i zakresu zabezpieczenia infrastruktury gazowej są możliwe do zlecenia przez Gazownię w Bochni na etapie wizji w terenie podczas prowadzenia nadzoru nad wykonywanymi pracami.
8. **Wszelkie prace w strefie kontrolowanej istniejących gazociągów należy prowadzić ze szczególną ostrożnością, ręcznie oraz pod nadzorem służb technicznych Gazowni w Bochni, po uprzednim, pisemnym powiadomieniu o terminie i zakresie rozpoczęcia prac z minimum 14-sto dniowym wyprzedzeniem, załączając kopię niniejszego pisma.**
Za prace związane z nadzorem Zakład wystawia fakturę VAT.
9. Ewentualne zniszczenia oznakowania istniejącej sieci gazowej należy odnowić po zakończeniu robót.
10. Jednocześnie podtrzymujemy ważność warunków technicznych przebudowy i zabezpieczenia istniejącej sieci gazowej średniego ciśnienia w ramach zadania pn. „Przebudowa drogi gminnej nr 580286K w miejscowości Leksandrowa, gmina Nowy Wiśnicz” nr PSGKR.ZMSZ.763.1168811.1.25 wydanych dnia 19.02.2025 r.
11. Zleceniodawca informuje, że prace wskazane w/w warunkami technicznymi zostaną wykonane po pozyskaniu decyzji ZRID.

Z poważaniem,



Piotr Kotuński
Zastępca Dyrektora
Gazowni w Bochni

Sprawę prowadzi: Katarzyna Statek, katarzyna.statek@psgaz.pl oraz tel. 14 632 33 29

Otrzymują:

1 x Adresat +załącznik

1 x a/a



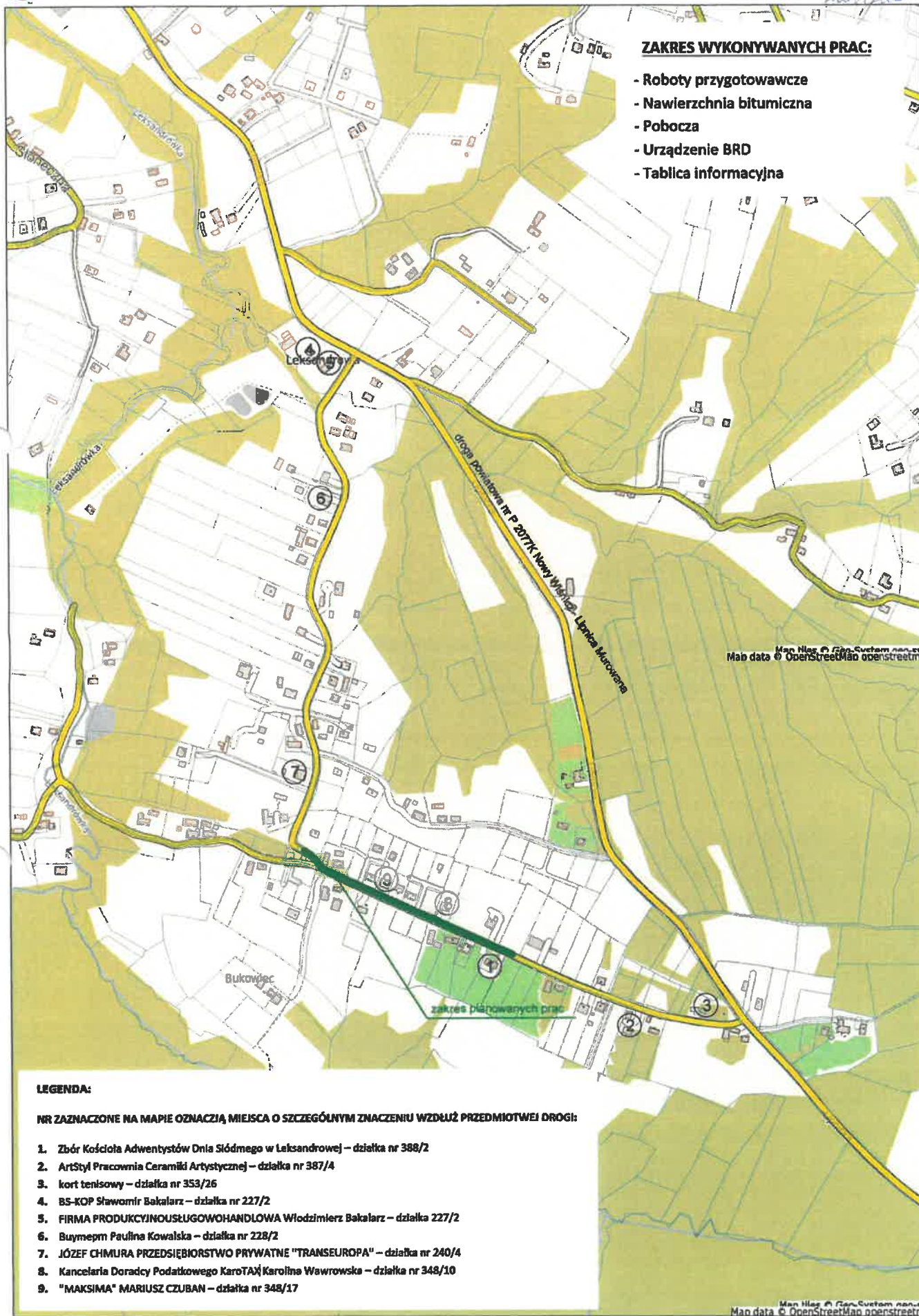
NAZWA ZADANIA: „Remont drogi gminnej nr 580286 K w km 0+765,00 do km 1+105,00
w miejscowości Leksandrowa, Gmina Nowy Wiśnicz”

*Załącznik do projektu
nr PSGKR.004.8.763.2748 1.25
z dnia 19.08.2025*

Katarzyna Kachel

ZAKRES WYKONYWANYCH PRAC:

- Roboty przygotowawcze
- Nawierzchnia bitumiczna
- Pobocza
- Urządzenie BRD
- Tablica informacyjna



LEGENDA:

NR ZAZNACZONE NA MAPIE OZNACZAJĄ MIEJSCA O SZCZEGÓLNYM ZNACZENIU WZDŁUŻ PRZEDMIOTWEJ DROGI:

1. Zbór Kościoła Adwentystów Dnia Siódmego w Leksandrowie – działka nr 388/2
2. ArtStyl Pracownia Ceramiki Artystycznej – działka nr 387/4
3. kort tenisowy – działka nr 353/26
4. BS-KOP Sławomir Bakalarz – działka nr 227/2
5. FIRMA PRODUKCYJNOUSŁUGOWOHANDLOWA Włodzimierz Bakalarz – działka 227/2
6. Buymepm Paulina Kowalska – działka nr 228/2
7. JÓZEF CHMURA PRZEDSIĘBIORSTWO PRYWATNE "TRANSEUROPA" – działka nr 240/4
8. Kancelaria Doradcy Podatkowego KaroTAX Karolina Wawrowska – działka nr 348/10
9. "MAKSIMA" MARIUSZ CZUBAN – działka nr 348/17

